



GRAVOTECH

TECHNIFOR 

GRAVOGRAPH 



LASERMARKIERLÖSUNG

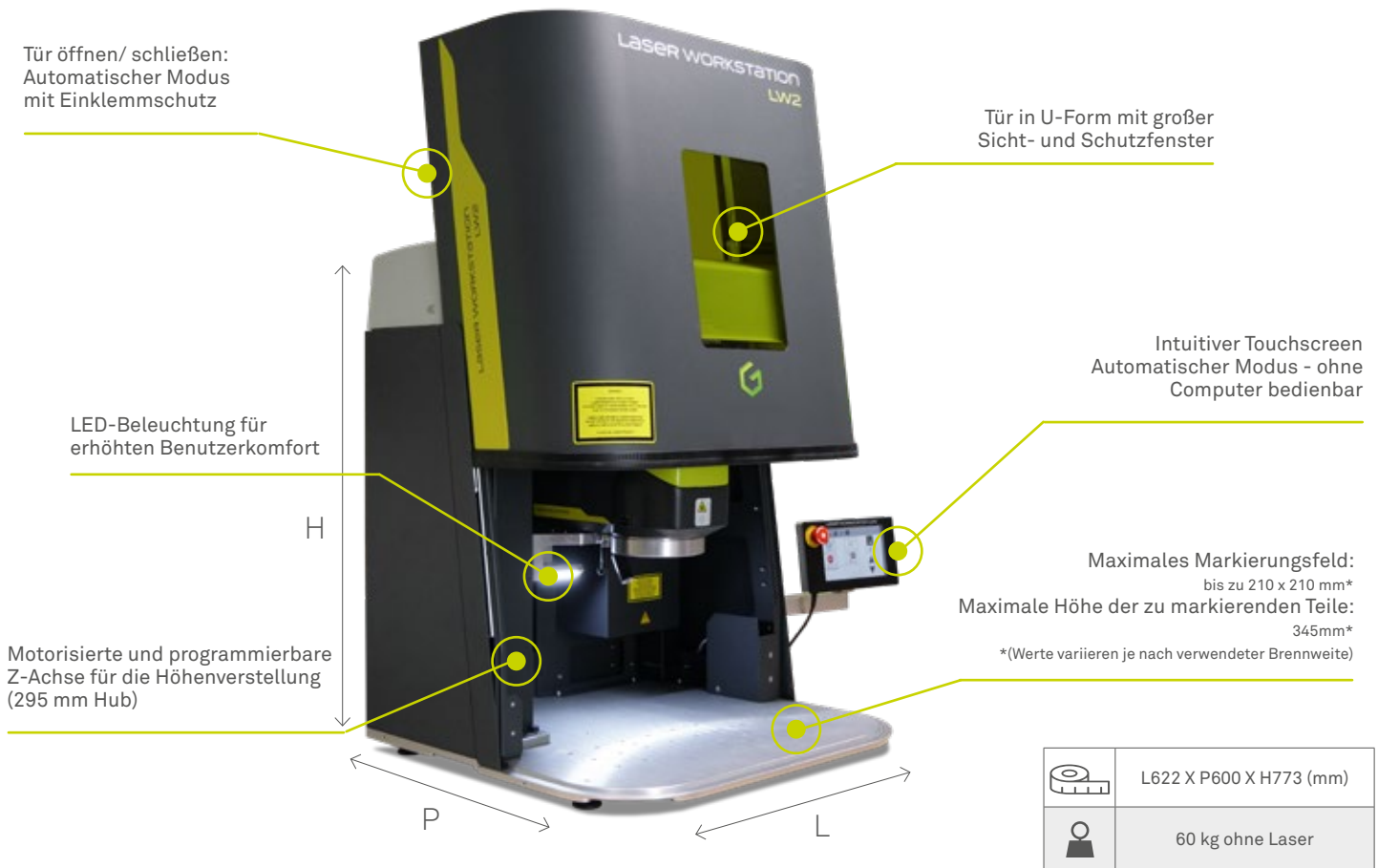


LW2 TOUCH

SICHER, VIELSEITIG UND ROBUST

LW2 TOUCH

LASERMARKIERSTATION



*Abhängig von der Brennweite des Lasers

BOOST YOUR PRODUCTIVITY

1



EINZELMARKIERUNG

CHARGENKENNZEICHNUNG

MARKIERUNG AUF FERTIGUNGSLINIE



Autofokus-Assistent mit
Fokussierdioden, vertikale Z-Achsen-
Verstellung und Vorschau des
Markierbereichs.



Schnelle und intuitive Einstellungen
dank des Touchscreens



Markieren Sie alle Ihre Dateien: Texte,
Logos, Vektordateien,
Fotos und 2D-Codes (Datamatrix, QR-
Code, MQR- Code, Strichcode, usw.)
sowie Schriftsätze



Aufrufen und Markieren ohne
angeschlossenen PC



Gleichzeitige Kennzeichnung mehrerer
Werkstücke in unterschiedlicher Form
und Größe



Beispiele für die Teilemarkierung:
Ventile, zylindrische Werkzeuge,
mechanische Teile, OP-Besteck,
Schlüssel, Elektronik-Komponenten
usw.



Vollständig durch eine SPS steuerbar
(Speicher programmierbare Steuerung)



Roboter und Cobots Be- und Entladen
die Teile und kontrollieren die Öffnung
der Türe

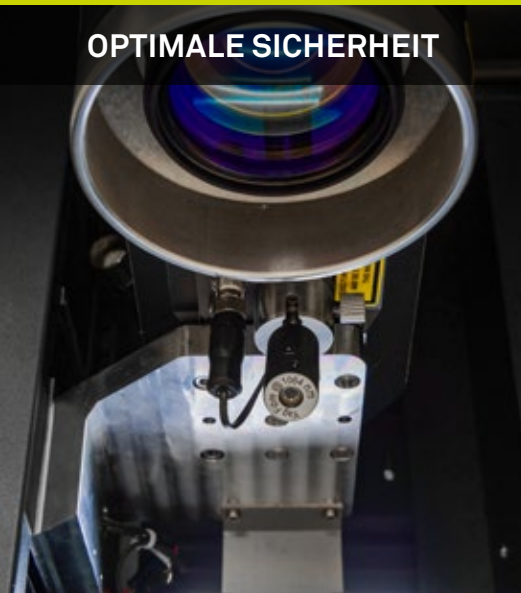


Leistung: 1 Zyklus (Türöffnung-
Schließung) innerhalb von 2 Sek.
Mit über 2000 Zyklen pro Tag, kann
der LW2 Touch 750000 Zyklen/ Jahr
ausführen

Gravotech entwickelt seit mehr als 80 Jahren spezifische Gravierlösungen für jede Branche und gehört zu den marktführenden Unternehmen in diesem Bereich. Unser großes Produktportfolio beinhaltet Maschinen, Verbrauchsmaterialien, Softwarelösungen und Serviceleistungen, was uns zum «Allrounder» macht. Dank unseres Komplettangebots sind wir in der Lage, Sie bei allen Ihren Markieranforderungen zu unterstützen und Ihnen die passende Lösung anzubieten. Wir sind in mehr als 100 Ländern vertreten und beliefern Kunden aus allen Bereichen, vom unabhängigen Handwerker bis zur internationalen Luxusmarke.

Entdecken Sie die LW2 Touch, die Laserworkstation zur Steigerung Ihrer Produktivität.

OPTIMALE SICHERHEIT



Maximale Sicherheit (Laserschutzklasse 1) Großes Fenster zur Veranschaulichung. Eine Brille ist nicht erforderlich



Automatischer Türöffner und -schließer und Einklemmschutz



Not-Aus-Knopf zur Gewährleistung der Sicherheit des Bedieners

TOUCHSCREEN



Intuitive Schnittstelle, Start und Steuerung der Markierung mit Touchscreen

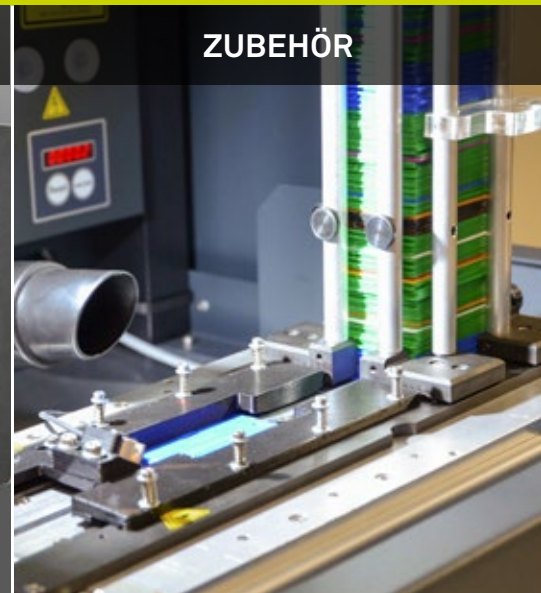


Maschinensteuerung; Tür, Einstellung von Fokus, Z-Achse vertikal, Beleuchtung und Absaugung



Steuerung der Markierdateien: Auswählen, Ausführen und Verwalten

ZUBEHÖR



Automatische Schilderzuführung



Drehvorrichtung für die zylindrische Teilekennzeichnung



Absaugfilteranlage zum Schutz der Benutzer vor Staub und Rauch

SOFTWARE ZUR IDENTIFIZIERUNG UND RÜCKVERFOLGBARKEIT



LASERTRACE™

- Alle 2D-Code-Formate: Datamatrix, QR-Codes, UID und UDI, 1D-2D Strichcodes usw.
- Seriennummerierung und Kodierung: Zähler, Variablen, Schichtcodes, Zeitstempel usw
- Mehrsprachig & mit Unicode-Zeichen
- Möglichkeit zur Anlegung einer Materialdatenbank
- Verbindung zu den Datenbanken: ODBC, Excel, ASCII, etc.
- Import von PLT, PDF, DXF, SVG und DWG-Dateien
- Auftragssteuerung: Automatische Protokolldateien, Historie, Dubletten, Qualitätskontrolle

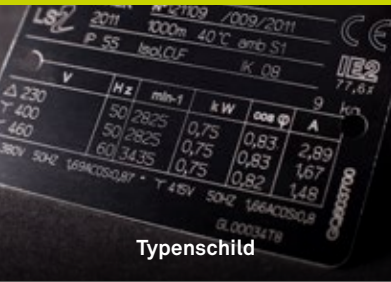
GRAFIK-SOFTWARE



GRAVOSTYLE™

- Importieren, erstellen und bearbeiten Sie Ihre Logos, Texte und Fotos
- Gravieren Sie mehrere Objekte gleichzeitig mit Variablen und in 3D
- Kompatibel mit allen Dateitypen: EPS, JPEG, PNG, BMP, PDF, DXF, usw.
- Erweiterte Funktionen: Fotos, Werkzeugbahnen
- Integrierte Assistenten und Anleitungsvideos
- Markieren mit beliebiger Schriftart in beliebigen Sprache

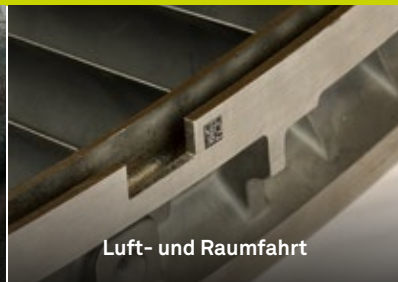
ANWENDUNGEN



Typenschild



Allgemeine Mechanik



Luft- und Raumfahrt



Werkzeuge



Elektrische Komponenten



Elektronische Komponenten



Automobilindustrie



Medizin

EIN LASER FÜR JEDES MATERIAL

		FASER	HYBRID	GREEN	CO2
METALLE	Stahl, rostfreier Stahl	●	●	●	
	Aluminium	●	●	●	
	Hartmetall	●	●	●	
	Kupfer, Messing	●	●	●	
	Titan	●			
	Gold, Silber, Nickel, Platin		●	●	
KUNSTSTOFFE	ABS	●	●	●	○
	PA	●	●	●	○
	PC		●	●	○
	PE - PET			●	○
	POM - PBT	●	●	●	○
	PP			●	○
ORGANISCHE MATERIALIEN	Holz, lackiertes Holz			●	●
	Gummi			●	●
	Leder			●	●
	Papier, Karton, Kork			●	●
	Stein, Marmor, Granit				●
SONSTIGE	keramisches Material				●
	elektrische und medizinische Keramik	●	●	●	
	Silikon			●	●
	Glas, Kristall				●

www.technifor.com

● = Kontrastmarkierung ○ = Markierung ohne Kontrast

Gravotech GmbH

Am Gansacker 3A

79224 Umkirch – Germany

Tel.: +49 (0)7665 5007-0

info.germany@gravotech.com

Gravotech GmbH

Gewerbepark 4

3202 Hofstetten – Austria

Tel.: +43 (0)2723 78568

office.austria@gravotech.com

Gravograph AG

Ch. Champ Olivier

3280 Murten – Switzerland

Tel.: +41 (0)26 678 72 00

admin@gravograph.ch



Gravotech

KONTAKTIEREN SIE UNS



[GravotechMarkingSAS](#)



@Technifor Deutschland



Technifor Deutschland

leaflet-LW2Touch-2020-01-V1-DE - Die in diesem Dokument enthaltenen Informationen, Fotos und Abbildungen sind nicht vertraglich bindend und können ohne Vorankündigung geändert werden. Gravostyle™ und Lasertrace™ sind Marken, die von Gravotech Marking SAS oder einem der Unternehmen der Gravotech-Gruppe verwendet werden und registriert sind. © 2020 Gravotech Group Gravotech Marking - 466 rue des Mercières - Z.I. Périca - 69140 Rillieux-la-Pape - France. SAS au capital de 11 531 016€ - SIREN : 334 818 515 RCS Lyon.



Certified sites :
France: Gravotech Marking SAS
China: Gravotech (Shanghai)
Engraving Equipment Co., Ltd